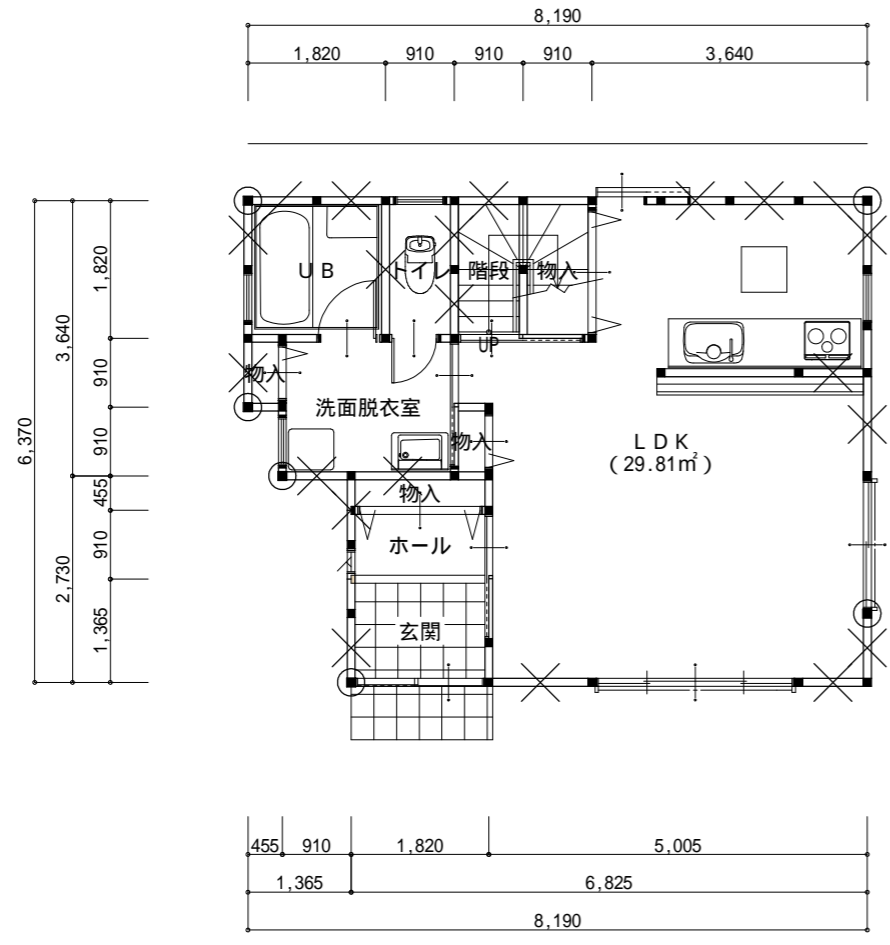


敷地面積
111.53 m <sup>2</sup>

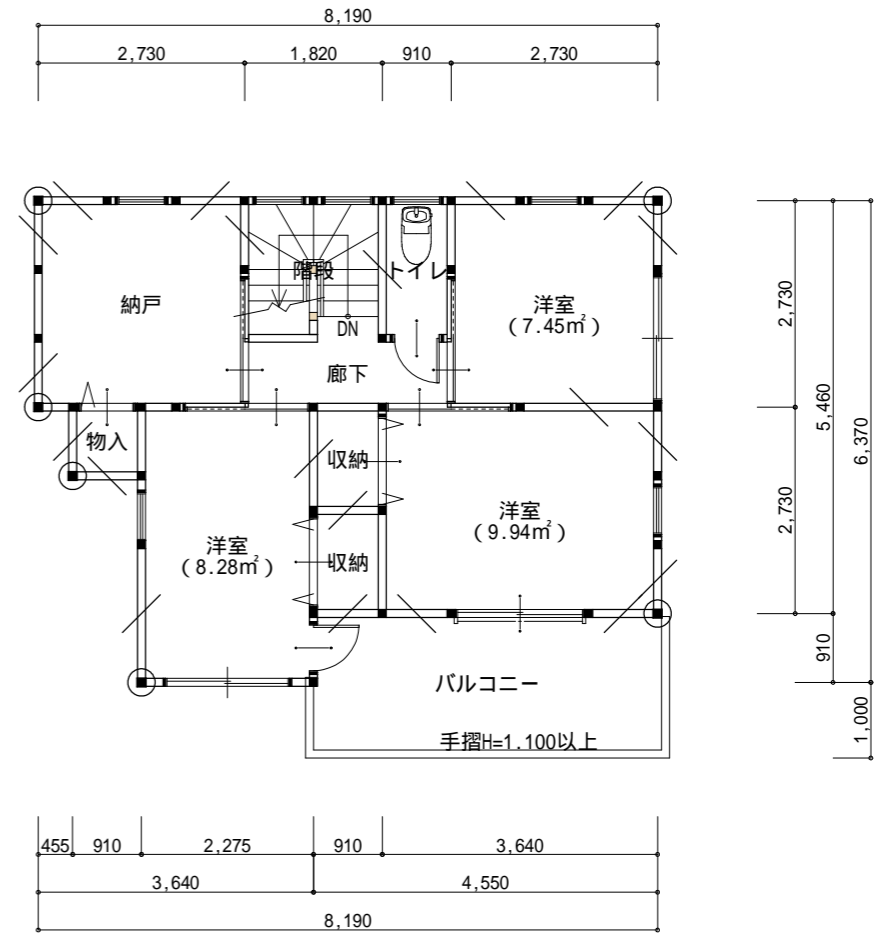
平均地盤算定  
 $S = (0.60 + 0.80) * 5.005 * 0.5 + 0.80 * 6.37 = 8.5995$   
 $L = (6.37 + 8.19) * 2 = 29.12$   
 $8.5995 / 29.12 = 0.295$   
 0.30

配置図 S:1/100



1階 平面図 S:1/100

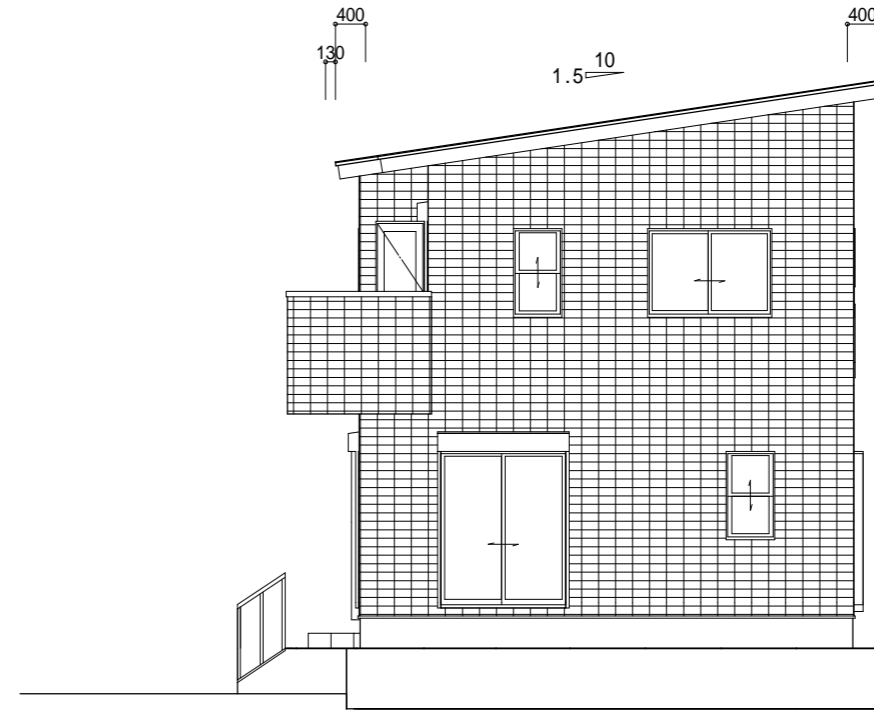
階	面積	m <sup>2</sup> (坪)
1階	48.02	(14.52)
2階	43.88	(13.27)
延床面積	91.90	(27.79)
建築面積	48.02	(14.52)



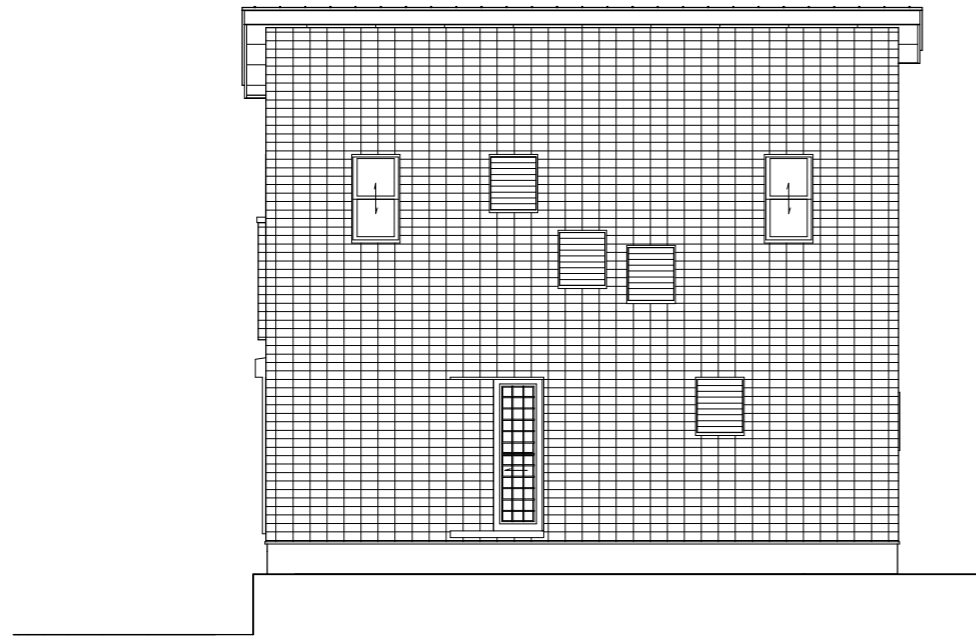
2階 平面図 S:1/100



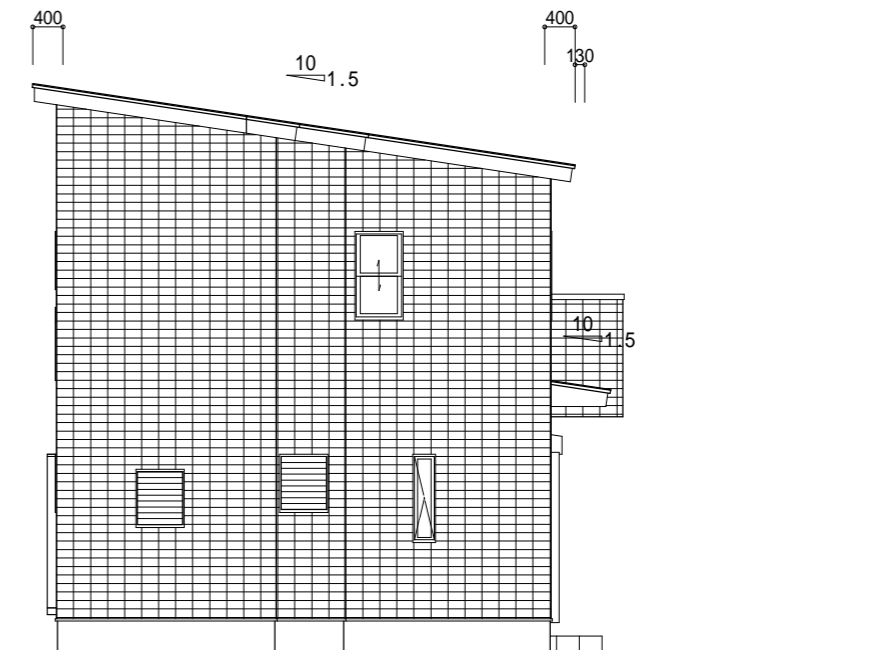
南側 立面図 S:1/100



東側 立面図 S:1/100



北側 立面図 S:1/100



西側 立面図 S:1/100